

SEQUENCES BOIS

n° 105

Architecture
intérieure - Design

MAI - JUIN 2015 - 11€



9 771258 889006



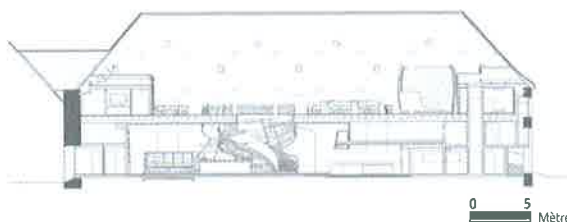
▲ L'escalier monumental mêle marches en chêne et garde-corps en lames de hêtre cintrées.

BRASSERIE LES HARAS Strasbourg

Monument historique classé situé au cœur de la ville de Strasbourg, l'ancien Haras National transformé depuis 2013 en hôtel 4 étoiles et brasserie haut de gamme est emblématique d'une valorisation réussie du patrimoine architectural. À travers la mise en valeur de la charpente existante, la conservation des enduits d'époque à l'étage, la réutilisation des pavés et des anciennes portes magistrales, les concepteurs Jouin et Manku ont réussi à conserver *l'esprit du lieu* tout en lui donnant un aspect résolument contemporain. Les visiteurs sont accueillis dans une salle de restaurant aux proportions remarquables, 800 m² de surface et 13,5 m de hauteur sous plafond, au milieu de laquelle se déploie un escalier, élément phare du projet. Les 32 marches en chêne et leur sous-face en acier patiné s'enroulent sur 6 m de hauteur pour percer le plafond d'une trémie et révéler la charpente depuis le rez-de-chaussée. Les garde-corps, véritables volutes de hêtre, embrassent les visiteurs dans leur déplacement vertical. Le dessin soigné des lames souligne la dynamique et la vitesse des allures : pointe saillante sur les marches du bas, section en forme de V sur celles du haut. Non teinté et laissé brut, les éléments cintrés ont uniquement été recouverts d'une couche de cire afin de s'imprégner des marques du temps. À l'étage, pour structurer le grand volume et dissimuler les parties techniques, les concepteurs ont imaginé une yourte de 30 m² à la silhouette bombée et revêtue de cuir qui confère une intimité aux usagers sans pour autant clôturer l'espace. Composée de matériaux bruts et naturels, la palette du mobilier confectionné sur mesure est volontairement réduite : inox, zinc noir, chêne et cuir sont déclinés dans tout le restaurant. La collection de chaises et fauteuils « Charme » dessinée par Patrick Jouin finit de compléter l'aménagement intérieur à la fois sobre et chaleureux. ■



▲ L'ancienne écurie royale offre une façade en grès rose.



▲ Coupe longitudinale. L'escalier hélicoïdal accompagne les visiteurs jusque sous la charpente.

Maîtrise d'œuvre : **Denu et Paradon (67)**, architectes ; **Jouin Manku (75)**, architectes d'intérieur et designers / Maîtrise d'ouvrage : **IRCAD EITS Institute** / Entreprises bois : **Arche du bois (67)**, escalier et autre agencement ; **Millet (67)**, murs et sols / Mobilier et agencement : **Pedralli (piètements tables)**, **Busnelli (chaises restaurant)**, **Ligne Roset (fauteuils)**, **Tolix (tabourets bar)**, **Pierre-Yves Le Floch (tapisseries, garnisseur)** / Livraison : **2013** / Surface : **800 m² SHON** / Volume de bois : n.c. / Lieu : **Strasbourg (67)** / Photographies : **H. Hilaire.**



▲ Les fauteuils « Charme » à l'assise en tissu et au piètement en hêtre s'alignent à l'étage.