

MER (41)

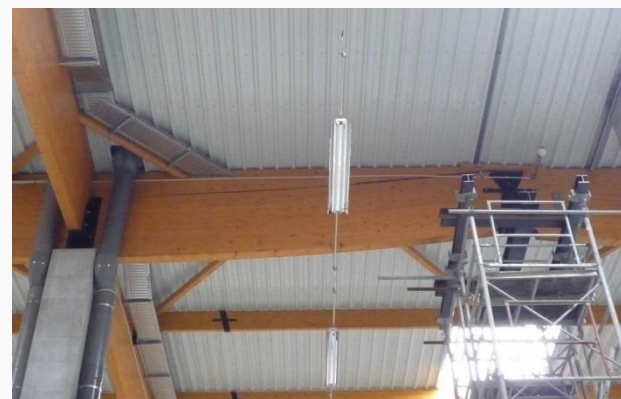
## Plateforme coliposte

Maître d'Ouvrage  
SAS AKATEA TPF2

Surface  
22 170 m<sup>2</sup>

Coût des travaux  
N.C € H.T.

Mission SEDIME  
DIAG + MOE



Diagnostic de la charpente en bois lamellé-collé et mise en sécurité du bâtiment. Consolidation des poutres sans interruption d'activité du maître d'ouvrage.