

GUADELOUPE (97)

Lycée Professionnel de Port-Louis

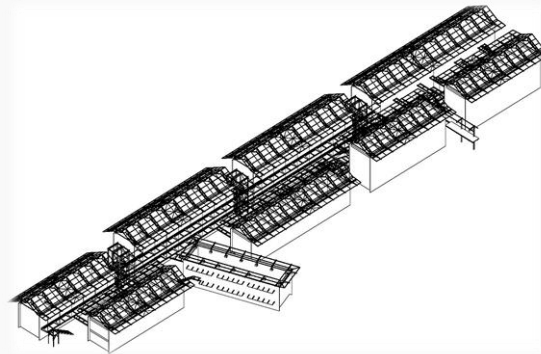
Maître d'Ouvrage
Région de Guadeloupe

Architecte
A.A.B.M.C Architectes

Surface
35 000 m²

Coût des travaux
45 000 000 € H.T.

Mission SEDIME
Bureau d'études structures



Les 11 bâtiments possèdent une structure métallique pouvant accueillir 1 254 élèves et s'inscrivent dans une démarche de développement durable grâce au procédé HQE.