

AIX EN PROVENCE (13)

Palais des Sports

Maître d'Ouvrage

SPLA Pays Aix Territoire

Architecte

Agence GULLIZI +
AUER WEBER München

Surface

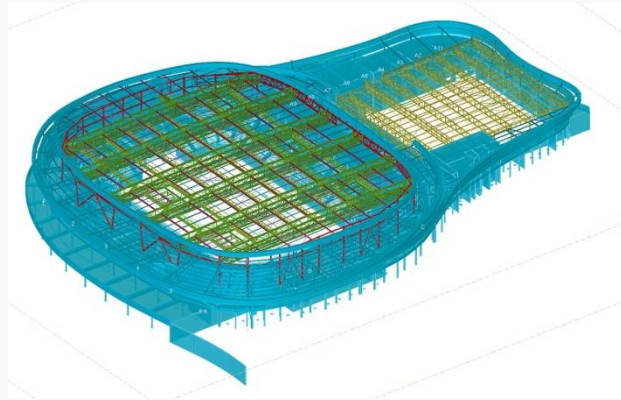
15 000 m²

Coût des travaux

55 904 000 € H.T.

Mission SEDIME

Bureau d'Études Structures
APS à DET/AOR



Construction d'une Arena modulable composée d'un « chaudron » pouvant accueillir jusqu'à 8 500 personnes et une salle annexe pour une capacité jusqu'à 2 000 places. Poids de la charpente : 1 600 tonnes d'acier. Inauguration début 2017.