

COLMAR (68)

Salle sportive

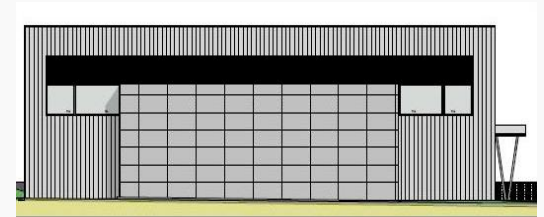
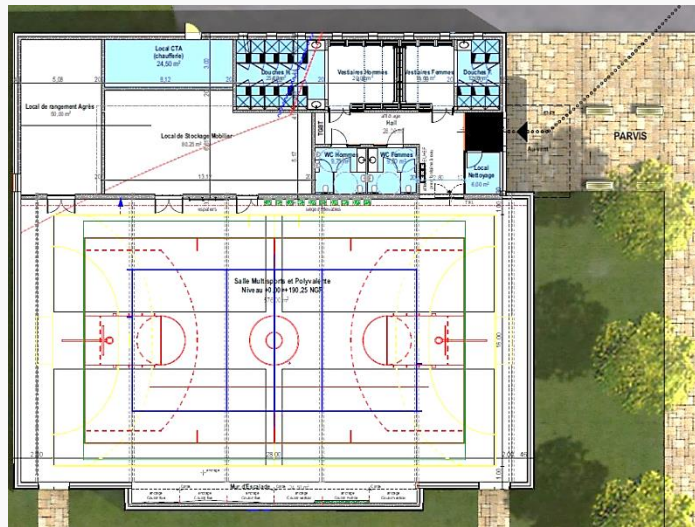
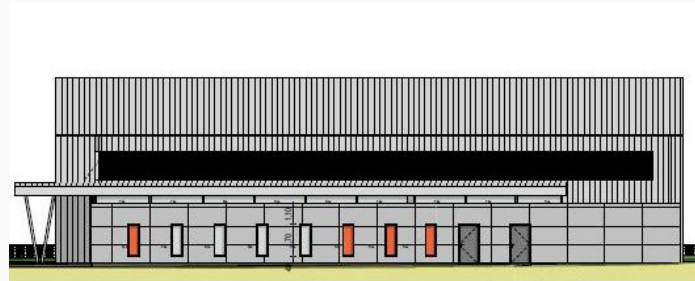
Maître d'Ouvrage  
S.D.I.S du Haut Rhin

Architecte  
WAGNER Architecture

Surface  
807 m<sup>2</sup>

Coût des travaux  
1 400 000 € H.T.

Mission SEDIME  
Bureau d'Études Structures +  
Base Loi MOP + EXE



Construction neuve d'un bâtiment composé de deux corps de bâtiment en structure mixte métal et béton, comprenant une salle de sport en structure métallique et un bâtiment en annexe (vestiaires et locaux de rangement) avec charpente métallique.