

BENFELD (67)

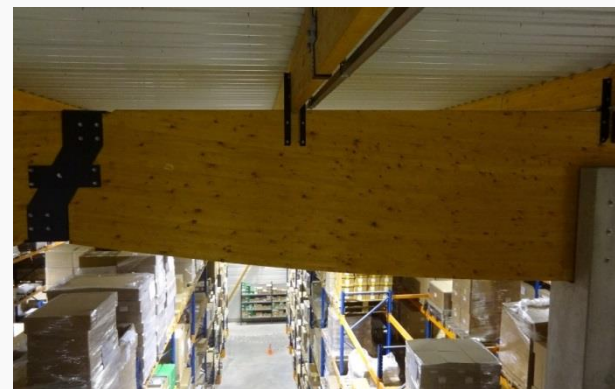
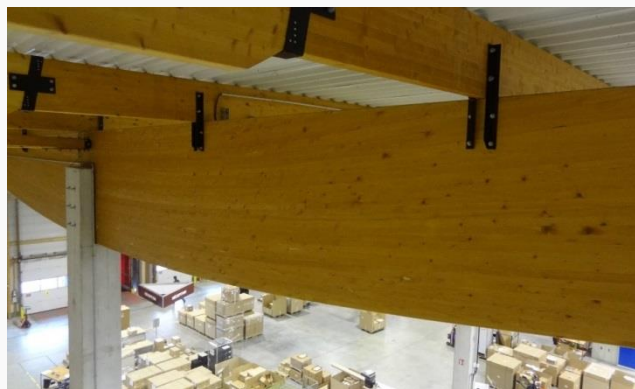
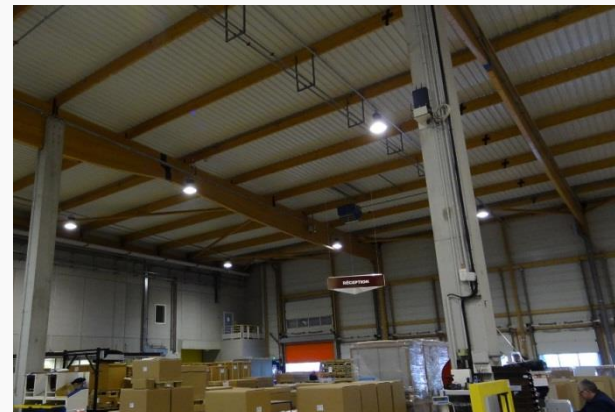
**Entrepôt
SOCOMECC**

Maître d'Ouvrage
SCI NOROIT

Surface
6 567 m²

Coût des travaux
N.C € H.T.

Mission SEDIME
Bureau d'études structures +
Maîtrise d'oeuvre (phases
DIAG + PRO + EXE)



Renforcement de la charpente en bois lamellé-collé du bâtiment de logistique.