

COLMAR (68)

# Hall de stockage SCHNEIDER

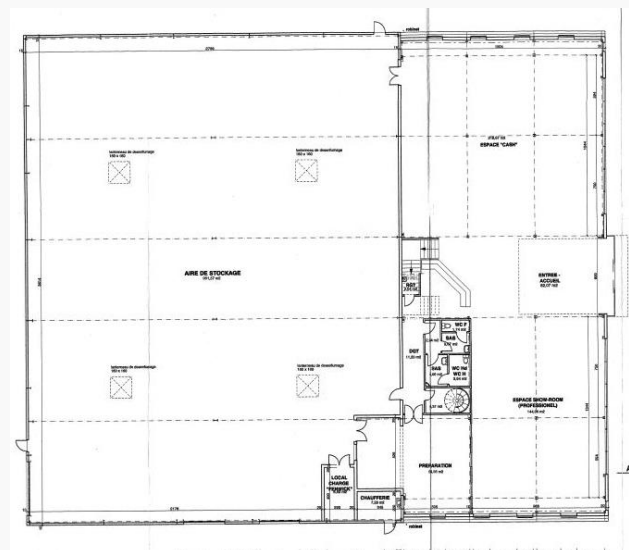
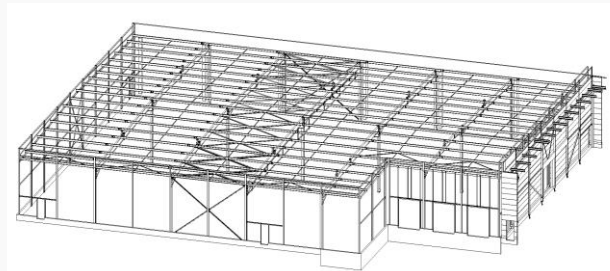
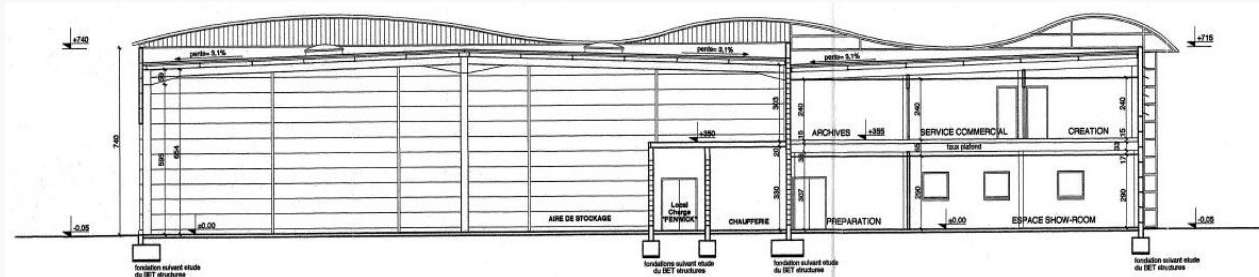
Maître d'Ouvrage  
S.C.I REP

Maître d'Oeuvre  
SEDIME

Surface  
3 000 m<sup>2</sup>

Coût des travaux  
987 000 € H.T.

Mission SEDIME  
Bureau d'études structures  
métallique + Maîtrise d'oeuvre  
complete



Construction d'un hall de stockage en structure métallique pour  
l'extension des locaux de la société SCHNEIDER EMBALLAGES