

Heimsbrunn (68)

Chocolaterie ABTEY

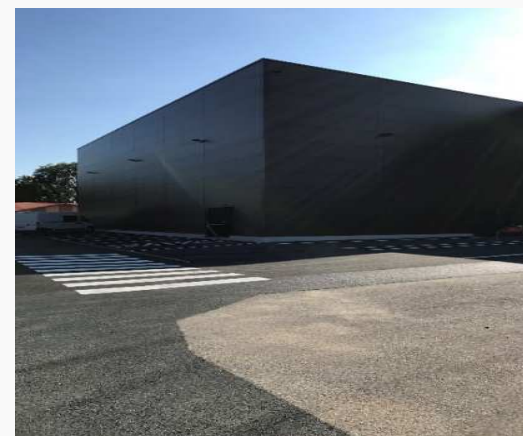
Maître d'Ouvrage
ABTEY

Architecte
WEBER & KEILING Architectes

Surface
1 043 m² au sol

Coût des travaux
670 000 € HT

Mission SEDIME
Études et maîtrise d'oeuvre



Agrandissement du site de la chocolaterie Abtey par la construction d'un bâtiment adossé à l'existant, servant de stockage et d'une aire de préparation logistique. Hall en structure métallique stable constituée de portiques métalliques, d'une couverture de type bac acier, isolée et étanche.